



IRIS



Clavier de commande
Température de couleur
Intensité lumineuse
Gestion programmée



Champ d'illumination très
confortable et précis
Surface éclairée large
et sans ombre portée



Interrupteur ON/OFF
Allumage intuitif
et toujours à portée
de main

3 modes programmés



Mode
antipolymérisation



Mode
chirurgical



Prise de
teinte

G.COMM c'est aussi :

POLARIS COMPOSAFE



IRIS VIEW ^{1080p} / IRIS VIEW 4K ^{4K}



NUVOLINA LIGTH LED
COMPOSAFE DIMMABLE



Adaptable sur toute marque d'équipement dentaire (P.56 -57)

IRIS VIEW ^{1080p} / IRIS VIEW 4K ^{4K}

Iris View est une solution novatrice qui offre l'agrandissement et la visualisation de la zone opératoire grâce à une combinaison de 8 lentilles LED.

Il permet également l'enregistrement des interventions, le réglage des fonctions depuis un iPad, et ce, sans nécessiter une modification du mode de travail habituel ou un apprentissage prolongé.

Iris View, équipé d'une caméra Full HD (1920 x 1080 px) avec autofocus et zoom optique x30, existe également en version 4K (3840 x 2160 px).

Son clavier rotatif à 180° permet de choisir parmi 3 programmes :

- Anti-polymérisation (3 000 K) : évite l'activation des composites.
- Chirurgie (4 500 K) : améliore le contraste des tissus mous.
- Prise de teinte (5 500 K) : reproduit la lumière du jour.

Les réglages d'intensité lumineuse entre 8 000 lux et 50 000 lux, ainsi que de la température de couleur entre 4 200 K et 6 000 K, permettent d'adapter la lumière aux besoins du patient. L'indice de rendu des couleurs (IRC) > 90% est crucial pour les traitements chirurgicaux en accentuant le contraste entre les tissus mous. La gestion des images filmées est assurée par les commandes sur la lampe et le logiciel Syseo, répondant aux exigences professionnelles.

Caractéristiques techniques :

- Tension d'alimentation (Hz) : 12 - 24 Vac - 50-60
- Puissance maximale absorbée (VA) : 50
- Courant absorbé max (A) : 3
- Dimension du spot lumineux (mm) : 70 x 140 environ
- Puissance lumineuse (lux) : de 8000 à 50000
- Température de couleur (K) : de 4200 à 6000
- Distance focale (cm) : 70
- Indice de rendu des couleurs IRC (%) : > 90
- Source de lumière : 8 LEDs
- Spectre d'émission (nm) : 380-780

Existe également en version TROLLEY :

- Poste de travail tout-en-un
- Dimensions compactes sur roulettes
- Alimentation électrique 230V
- Connectivité Wi-Fi et Ethernet pour une connexion à Internet et au réseaux local



Iris View version Murale

POLARIS COMPOSAFE

Le scalytique est issu d'une conception avancée (coques en aluminium), caractérisée par des lignes simples et douces. Son ergonomie permet de tourner la tête « 3 axes » dans toutes les directions souhaitées.

Polaris Composafe est doté de 10 leds assurant une répartition de la lumière et délivrant un faisceau lumineux homogène, large, précis et sans ombre portée. Ses 2 LED colorées au centre, à puissance variable permettent d'ajuster la température de couleur.

Sa puissance d'éclairage, réglable de 8000 à 35000 lux, permet d'améliorer l'acuité visuelle et la perception des détails.

La lumière froide présente 3 avantages :

- L'absence de sensation de réchauffement de la zone exposée.
- L'absence de risque de déshydratation des tissus biologiques exposés à la chaleur.
- L'absence de bruit, le matériel étant dépourvu de ventilateur de refroidissement.

Polaris Composafe propose le mode COMPOSAFE, qui élimine les longueurs d'onde qui provoquent la photopolymérisation précoce, facilitant le travail sur les composites et résines sans risque de pré-polymérisation.

Ses étuis de poignées sont démontables et stérilisables.

Ce scalytique est disponible en différents coloris RAL. Il est doté de différents axes d'adaptation pour les différents équipements (fixation sur unit, plafond, sol, mural et ambulatoire).



Polaris Composafe version Murale

NUVOLINA LIGH LED DIMMABLE COMPOSAFE

Technologie led innovant

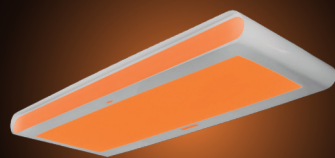
Éclairage direct et indirect

- > 1500 lux sur le champ opératoire
- > 1000 lux sur l'aire de travail
- > 500 lux sur la zone de passage

A 90cm du sol.

- Flux Lumineux : 20.700 Lumen
- Intensité lumineuse réglable grâce à la fonctionnalité Dimmable

- Température de couleurs ajustable de 3500 K à 5700 K grâce à la fonctionnalité Dimmable (plus d'informations sur la documentation commerciale)
- Fonctionnalité de pilotage à distance via télécommande Casambi et/ou via Smartphone "My Light"
- Indice de rendu de couleurs (CRI) >95, pour un rendu chromatique parfait
- LED longue durée de vie : + 50 000 heures
- 1300 leds = 300 W
- Dimensions : 1161 mm * 483 * 85 mm



Nuvolina Ligh LED Dimmable Composafe

COORDONNÉES DE L'ENTREPRISE