

CE

# POLARIS<sup>®</sup>

## COMPOSAFE

ADDENDUM

# LAMPADA DENTALE LED POLARIS

## UTILIZZO

La lampada **POLARIS COMPOSAFE** è dotata di un sensore di prossimità tramite il quale è possibile:

- 1) Accendere e spegnere la lampada
- 2) Passare da una modalità all'altra (NORMALE o COMPOSAFE)

Per accendere e spegnere la lampada sarà necessario passare la mano velocemente di fronte al sensore (si vedano fig. 1 e 2).

Per passare da una modalità all'altra si dovrà invece tenere la mano di fronte al sensore di prossimità (fig. 3) e la lampada passerà continuamente da una modalità all'altra fino a che non si andrà a liberare il sensore.

In entrambe le modalità è possibile andare a regolare l'intensità luminosa della lampada tramite il potenziometro sul retro (fig. 4).

## USE

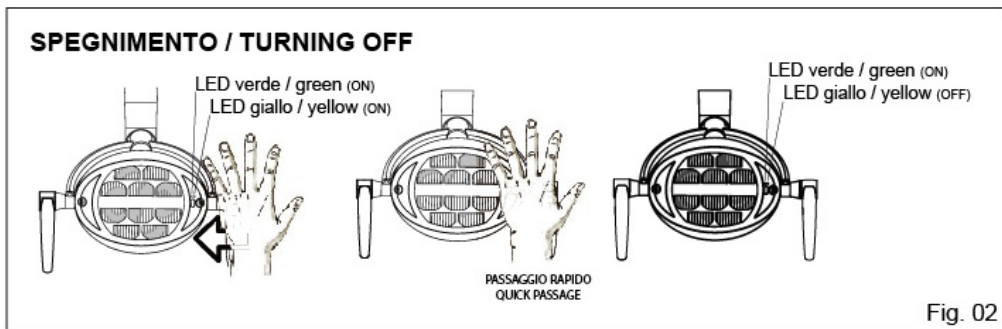
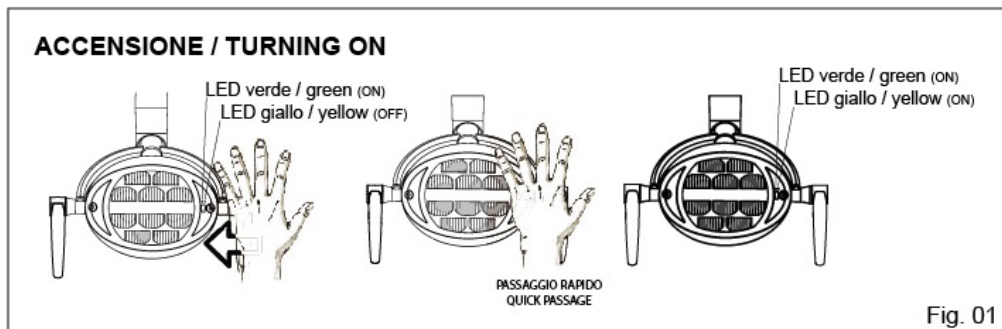
The **POLARIS COMPOSAFE** lamp is equipped with a proximity sensor through which it is possible:

- 1) Turn the lamp on and off
- 2) Switch from one mode to another (NORMAL or COMPOSAFE)

To turn the lamp on and off you will need to pass your hand quickly in front of the sensor (see fig. 1 and 2).

To switch from one mode to another you will have to hold your hand in front of the proximity sensor (fig. 3) and the lamp will continuously switch from one mode to another until you free the sensor.

In both modes it is possible to adjust the light intensity of the lamp using the potentiometer on the back (fig. 4).



**CAMBIO MODALITA' / CHANGE SETTING**

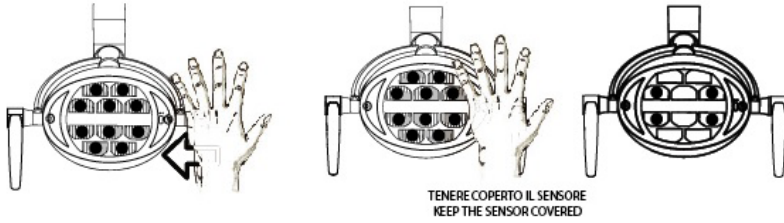
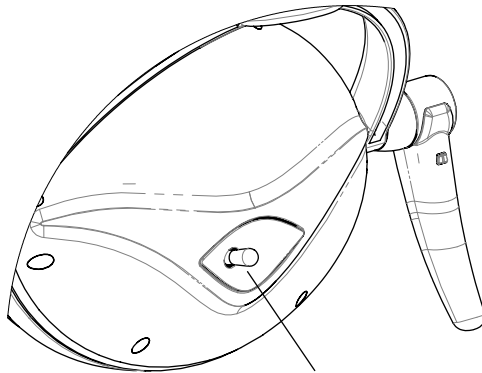
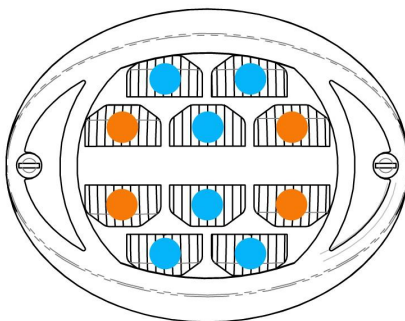


Fig. 03

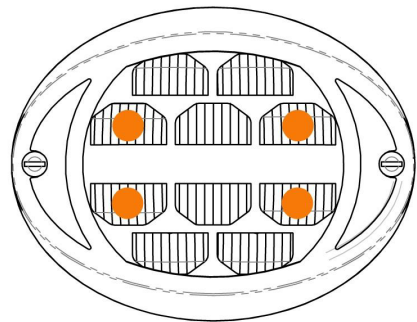


POTENTIOMETER

Fig. 04



STANDARD MODE



COMPOSAFE MODE

We reserve the rights to modify the specifications without prior notice

**Addendum Polaris Composafe**



G.COMM is certified UNI CEI EN ISO 13485:2016

**G.Comm S.r.l.**

Via XXV Aprile, 20  
20884 Sulbiate (MB) Italy  
T +39 039 60 60 420  
F +39 039 69 26 991  
info@gcomm-online.com  
www.gcomm-online.com